

ER100P-3900

EFORT

ER100P-3900,
手腕可搬运质量100 kg, 可达半径3900 mm。

■ 功能特点

平台化产品, 模块化设计, 客户备件管理更加灵活;
可达半径3900mm, 下探深度可达2567mm, 确保机器人灵活深入设备内部完成取件、清洗等动作;
平衡缸采用氮液混合缸, 无需充氮气, 更稳定耐久, 寿命更长。

■ 适用场景

可应用于压铸、注塑等高台场景。

■ 适用行业

适用于汽车、家电等行业。

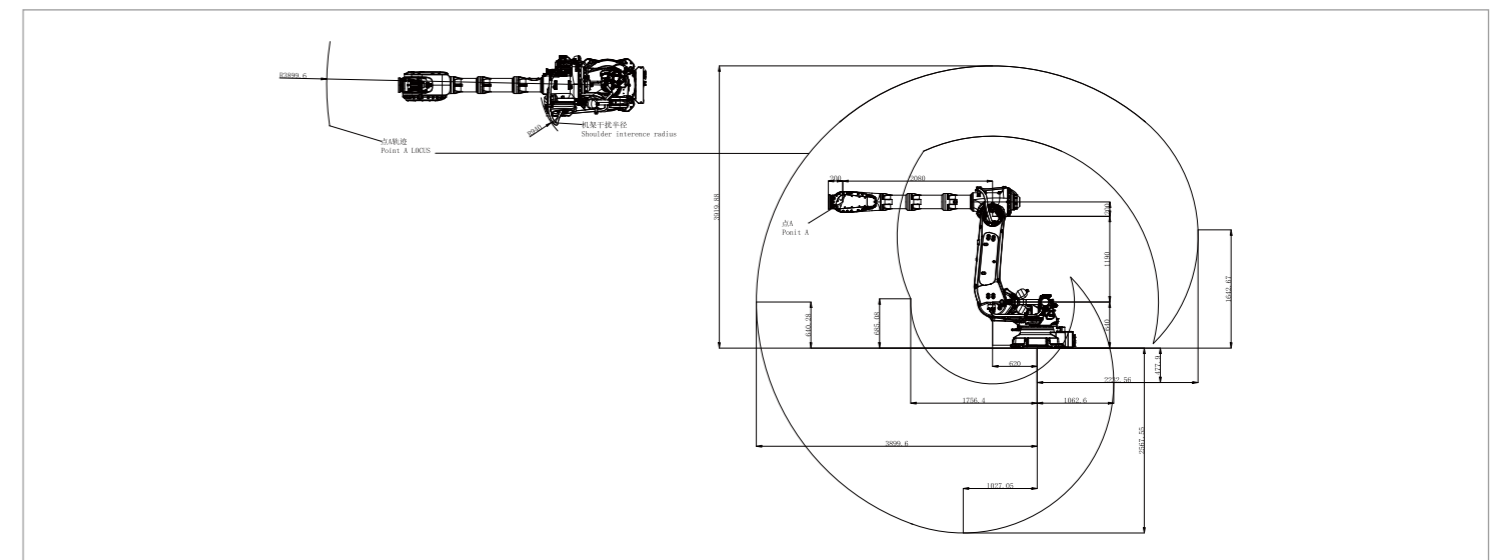


产品参数 / SPECIFICATIONS

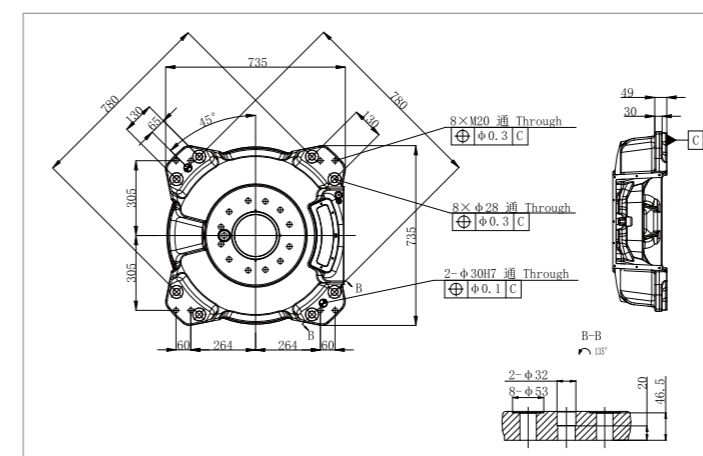
型号	ER100P-3900	
机构	多关节型机器人	
控制轴数	6轴	
手腕可搬运质量	100 kg	
重复定位精度	±0.1 mm	
本体质量	1333 kg	
可达半径	3900 mm	
本体防护等级	IP65	
控制柜防护等级	IP54	
驱动方式	AC伺服驱动	
安装方式	地面	
安装条件	环境温度	0~45 °C
	环境湿度	RH≤80% (无结露)
	振动加速度	4.9 m/s ² (0.5 G以下)

手腕允许 负载转矩	J4	1324 N·m
	J5	1324 N·m
	J6	650 N·m
手腕允许 负载转动惯量	J4	250 kg·m ²
	J5	250 kg·m ²
	J6	185 kg·m ²
最大单轴速度	J1	130°/sec
	J2	110°/sec
	J3	115°/sec
	J4	170°/sec
	J5	120°/sec
	J6	220°/sec
各轴运动范围	J1	±185°
	J2	+40°-160°
	J3	+180°-70°
	J4	±360°
	J5	±130°
	J6	±360°

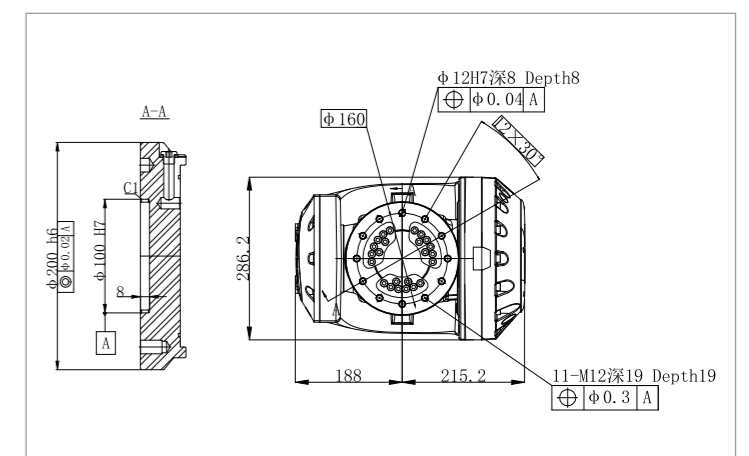
动作范围 / OPERATING SPACE



底座安装尺寸 / BASE MOUNTING SIZE



末端法兰安装尺寸 / END FLANGE MOUNTING SIZE



埃夫特智能机器人股份有限公司
EFORT Intelligent Robot Co., Ltd.

公司热线: 400-052-8877

公司地址: 中国(安徽)自由贸易试验区芜湖片区万春东路96号

WWW.EFORT.COM.CN



扫码查看说明书

*最终解释权归埃夫特智能机器人股份有限公司所有, 如有更新, 恕不另行通知。

相关信息发布时间 2025/11